

PRÉSENTATION


illiwap

BOÎTE À IDÉES

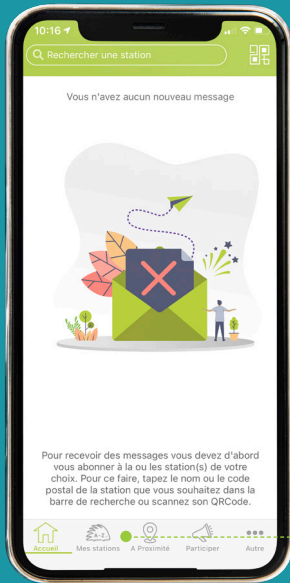




Il y a du nouveau chez illiwap !

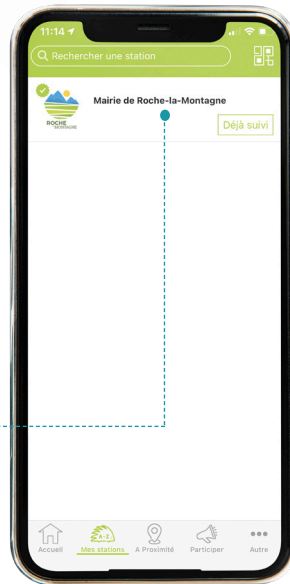
A partir d'aujourd'hui, chaque citoyen peut émettre des idées aux stations auxquelles il est abonné qui acceptent de recevoir des idées.

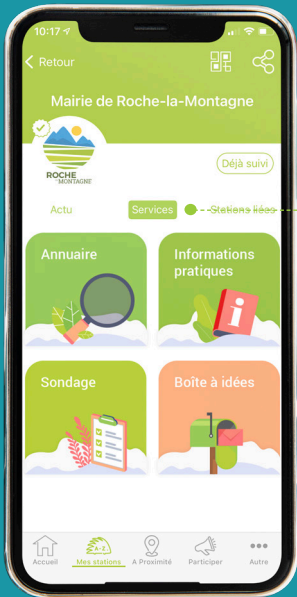
Il s'agit d'une nouvelle fonctionnalité permettant aux collectivités de donner la parole aux habitants en leur mettant à disposition un espace d'expression directement sur l'application.



Depuis l'écran d'accueil de son application, l'utilisateur doit se rendre sur la liste des stations auxquelles il est abonné via l'onglet «Mes stations».

Il clique ensuite sur la station à laquelle il souhaite émettre une idée.

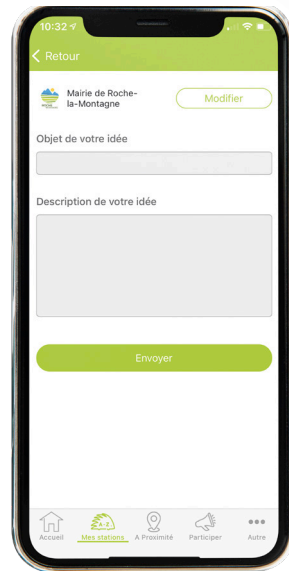


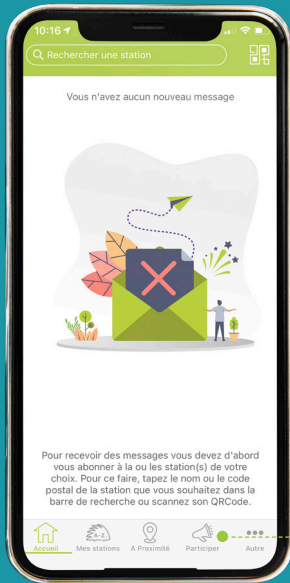


Une fois sur la page de la station, l'utilisateur doit cliquer sur l'onglet «Services» puis sur la vignette «Boîte à idées».

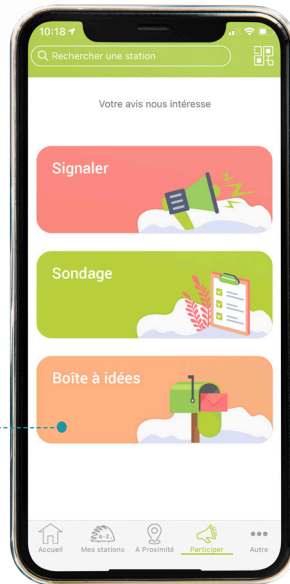
Il accède alors au formulaire lui permettant d'émettre son idée.

Il doit renseigner l'objet et la description de son idée avant de l'envoyer.

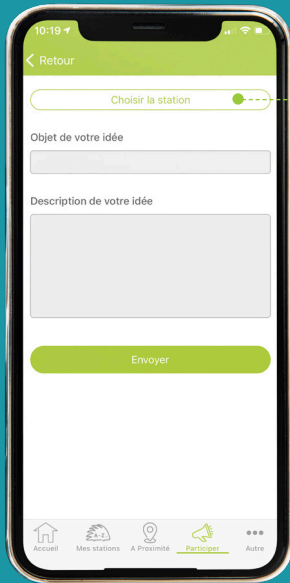




L'utilisateur peut également accéder à la boîte à idées via l'onglet «Participer» situé en bas de l'écran.



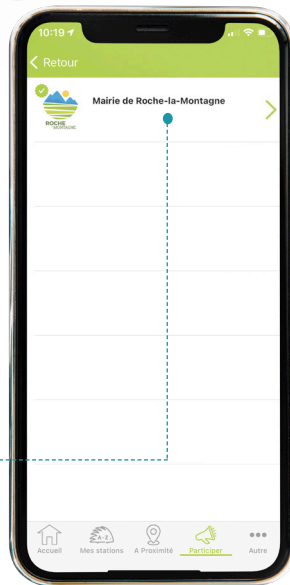
Il clique ensuite sur la vignette Boîte à idées.

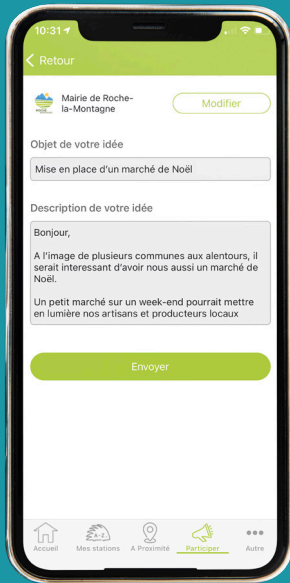


L'utilisateur accède alors au formulaire lui permettant d'émettre son idée. Au préalable, il doit choisir la station à laquelle il souhaite envoyer son idée via le bouton «Choisir la station».

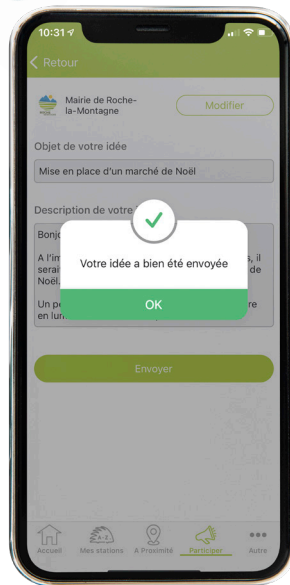


Il sélectionne la station à laquelle il souhaite envoyer son idée.





L'utilisateur remplit son formulaire avec l'objet et la description de son idée puis clique sur le bouton «Envoyer».



Une pop-up de confirmation lui indique que son idée à bien été envoyée.

illiwap

L'appli qu'il vous faut !

Tél. : 04 77 92 30 02

www.illiwap.com

