



— PRÉSENTATION —

SOMMAIRE

1 Présentation de la société

- Qui sommes-nous ? p.3

2 Présentation du produit illiwap

- Coté mairies,
l'appli qui change la ville ! p.7
- Coté citoyens,
l'appli qui change la vie ! p.14



QUI SOMMES NOUS

**Illiwap est une société
du Groupe Diagram,
créé en 1986**

- Une cinquantaine de salariés oeuvrent au quotidien pour répondre **aux besoins actuels** et à venir des communes et des intercommunalités.
- illiwap est spécialisée dans le développement **d'outils digitaux** (applications mobiles, sites internet, logiciels) à destination des communes et intercommunalités.



L'ÉQUIPE ILLIWAP

- 1 | **Julia Sahuc**
Directrice illiwap
- 2 | **Cédric Vazille**
Directeur Technique illiwap
- 3 | **Raphaëlle Reymond**
Responsable Commerciale illiwap
- 4 | **Marie Bréchar**
Chargée d'affaires Nord de la France
- 5 | **Charlène Ferrapie**
Chargée d'affaires Ouest de la France
- 6 | **Julie Dalverny**
Chargée d'affaires Sud Est de la France
- 7 | **Bastien Duraj**
Développeur web et mobile
- 8 | **Roman Guirbal**
Développeur web et mobile
- 9 | **Anthony Barbe**
Chargé de marketing digital et communication



LES CHIFFRES CLÉS ILLIWAP

1 300

communes et intercommunalités équipées et formées utilisent **quotidiennement** illiwap.

8 000

stations illiwap : communes, intercommunalités, associations, écoles, Ehpad, etc.

500 000

smartphones équipés d'illiwap en France.

20

communautés de communes équipées et formées utilisent **quotidiennement** illiwap.

300

téléchargements par jour.

1500

prospects : **communes et intercommunalités** sont en cours de réflexion, et testent illiwap.



ILS NOUS FONT CONFIANCE

Quelques références...



MAIRIE DE
MONTVALEZAN



**COTÉ MAIRIES,
L'APPLI QUI CHANGE
LA VILLE !**



3 OBJECTIFS

illiwap, l'application citoyenne d'alertes,
d'informations et de participation citoyenne.

ALERTER



Vigilances météo, arrêts
préfectoraux, consignes
sanitaires, coupures
d'électricité ou d'eau...

INFORMER



Actualités de la commune :
travaux, événements,
fermetures, inscriptions

CRÉER



du lien avec les habitants
en leur proposant un outil
interactif

ILLIWAP UNE SOLUTION

SIMPLE ET INSTANTANÉE :

Aussi bien du côté administrateurs que pour les habitants, illiwap a été pensé pour être la solution **la plus ludique possible**. Rédigez votre message en moins de 2 minutes, cliquez sur «envoyer» : vos abonnés seront informés **en temps réel**.

FRANÇAISE :

Nous développons l'application illiwap dans nos locaux à **Saint-Etienne**, depuis 2015. Nos ingénieurs développeurs **œuvrent quotidiennement** en prenant en compte les demandes de nos collectivités.

COMPLÉMENTAIRE :

L'application peut se connecter à vos différents outils de communication déjà mis en place : **site internet, panneaux lumineux, Facebook, Twitter**. Ce qui vous permet de créer une réelle synergie entre vos outils de communication.

APPRECIÉE :

100% de nos collectivités adhérentes recommandent illiwap, pour sa simplicité d'utilisation, la qualité des développements et l'accompagnement.



100% EN LIGNE



Un espace d'administration simple et intuitif dédié à la commune

Un espace d'administration dédié aux stations liées

The screenshot shows the Adminilliwap interface for 'Ecole de Louran'. The top navigation bar is green with the user's email 'jules.sahre@gmail.com'. A dark sidebar on the left contains navigation options: 'Mes stations', 'Ecole de Louran', 'Accueil', 'Gérer les messages', 'Composer un message', 'Messages envoyés', 'Brouillons (0)', 'Calendrier de publications', 'Gérer la station', and 'Voir les documents'. The main content area has a header for 'Ecole de Louran' and a welcome message. Below this are four green action cards: 'Nouveau message' (with a plus icon and 'Composer un message' link), 'Messages' (with an envelope icon and '2 messages envoyés' / 'Voir les messages envoyés' link), '1 Utilisateur' (with a person icon and 'Gérer les utilisateurs' link), and '0 Abonné' (with a bar chart icon and 'Voir les statistiques' link). A section titled 'Derniers messages envoyés' lists two messages: 'Absence de Mme Dupont ce lundi' and 'Alerte aux pics !', both with 'Message aux abonnés' links. A 'Voir plus' link is at the bottom. A 'Groupes associés' section lists groups: CP (Mme Dupont), CE1 (M. Guérin), CE2 (M. Laurent), CM1 (Mme Vial), and CM2 (Mme Rousson), with a 'GÉRER LES GROUPES ASSOCIÉS' button at the bottom.

ILLIWAP NOS FONCTIONNALITÉS

Actualités



Agenda



Annuaire



Sondage



Points
d'intérêts



Kit de
communication



Signalement



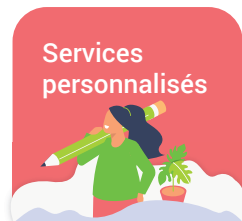
Site internet



UNE GESTION OPTIMISÉE AVEC :

- Envoi illimité de **notifications**
- **Gestion complète des messages** :
 - planification et récurrence
 - intégration de fichiers et de liens
 - rapport d'envoi
 - brouillons
 - dupliquer, modifier, supprimer et relayer
- **Gestion des droits et accès administrateurs**
- **Widget de vos messages** pour intégration sur votre site internet
- **Assistance, hébergement et maintenance** inclus durant l'intégralité du contrat d'abonnement

ILLIWAP NOS OPTIONS



ILLIWAP SUR LE TERRITOIRE

La viralité illiwap,
plus de 500 000 illiwapeurs !



**COTÉ CITOYENS,
L'APPLI QUI CHANGE
LA VIE !**



ILLIWAP UNE APPLICATION UTILE AU QUOTIDIEN DES ADMINISTRÉS

Recevoir les alertes, les informations et les évènements de ma commune en temps réel avec illiwap.

«Pouvoir communiquer facilement avec ma commune pour transmettre des idées, remonter des anomalies et répondre à des sondages, c'est un vrai plus, je me sens impliqué dans la vie de ma commune»

GRATUITE ET ILLIMITÉE

Accessible rapidement depuis une connexion internet, illiwap est disponible 24/24 et 7/7 et téléchargeable sur tous les smartphones Apple et Android via les bibliothèques de téléchargement.

ANONYME ET SANS PUBLICITÉ

Aucune collecte de données (pas de nom, pas de numéro de téléphone, pas d'email) n'est réalisée.

INTERACTIVE

Plusieurs fonctionnalités dédiées à la participation citoyenne permettront aux habitants du territoire de remonter des anomalies constatées, de répondre à des sondages et d'envoyer des idées aux collectivités membres.



RECEVOIR LES INFORMATIONS

ALERTES ET ACTUALITÉS

«Je reçois une notification ou un SMS sur mon smartphone dès qu'une actualité ou une alerte est envoyée.»

STATIONS LIÉES

«Si ma commune ou mon intercommunalité a décidé de créer plusieurs stations illiwap pour les associations, les écoles, les travaux, etc, je peux suivre uniquement ce qui m'intéresse.»

ÉVÉNEMENTS

«Grâce à l'agenda, je peux consulter tous les événements de ma commune ou de mon intercommunalité et des communes ou intercommunalités alentours, selon mes centres d'intérêts.»

SONDAGES

«Je reçois une notification, dès que la commune ou l'intercommunalité a besoin de récolter mon avis en tant que citoyens.»

RÉPONSES AUX SIGNALEMENTS

«Dans mon application illiwap, je retrouve tous les signalements que j'ai émis, leur évolutions ainsi que les éventuelles réponses que ma commune ou mon intercommunalité m'ont apporté.»



ILLIWAP UNE APPLICATION UTILE AU QUOTIDIEN DES ADMINISTRÉS

A partir de son fil d'actualité, le citoyen peut visualiser le détail de chaque message en cliquant dessus.

L'utilisateur peut cliquer et zoomer les images et les documents pdf situés dans le contenu du message. Il peut également partager l'information à ses contacts personnels, n'ayant pas illiwap, lors d'une alerte importante.



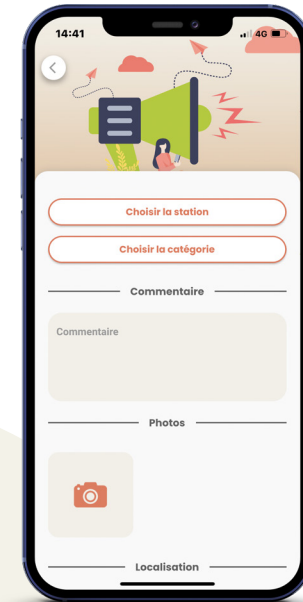
PARTICIPATION CITOYENNE

Le citoyen peut participer à la vie de la commune en utilisant les fonctionnalités de participation citoyenne :

- Signalement citoyen
- Boîte à idées
- Sondages

Les collectivités peuvent choisir d'activer uniquement les fonctionnalités qui les intéressent.

On vous offre 30 jours d'essai pour tester l'ensemble de nos fonctionnalités !





40, rue des Aciéries
42 000 Saint-Etienne

contact@illiwap.com
04 77 92 30 02

